

Rotunda v Květné zahradě v Kroměříži

správné odpovědi

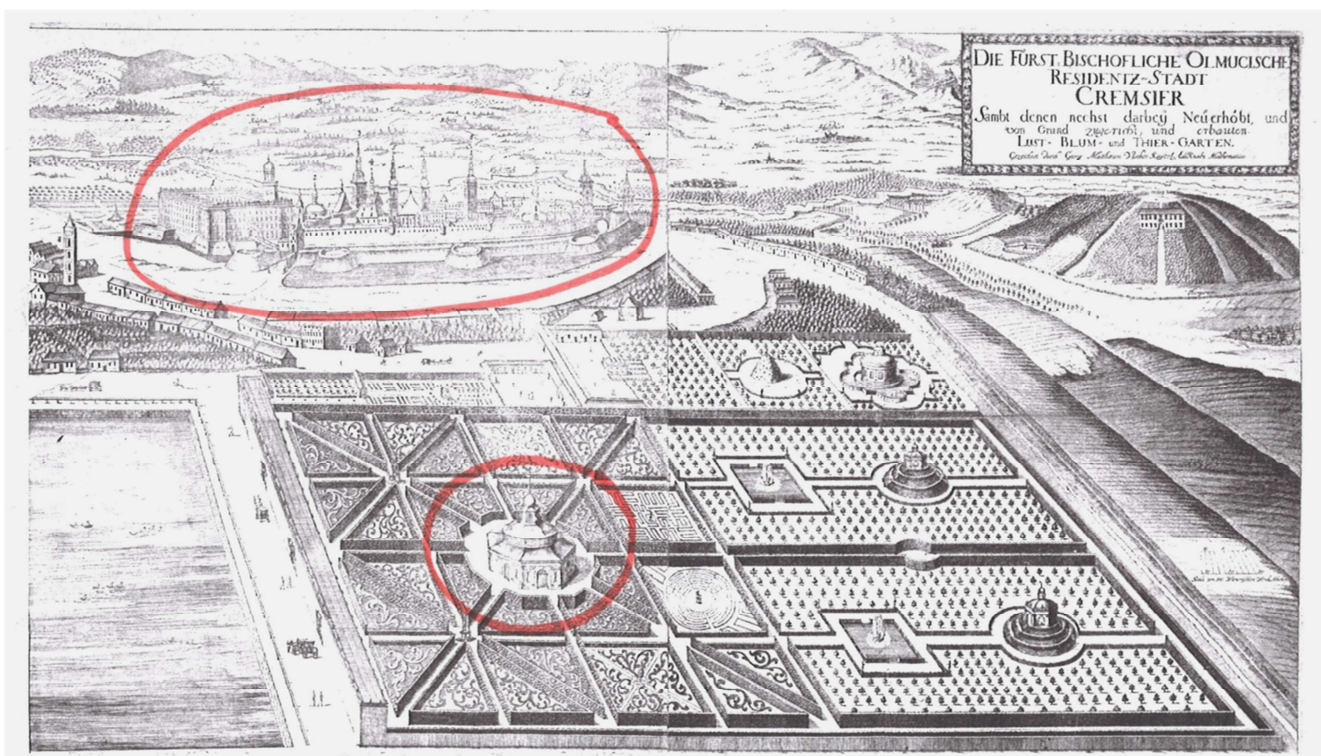
Vážení žáci, učitelé, rodiče,

děkujeme vám, že jste využili naše pracovní listy. Tento materiál slouží k ověření správnosti odpovědí a splněných úkolů a přináší také doplňující informace. U části úkolů budou představena pouze některá z možných řešení, nikoliv jediná správná možná odpověď.

Budeme rádi za vaše postřehy k realizovanému programu i pracovním listům: info@nczk.cz.

tým Národního centra zahradní kultury

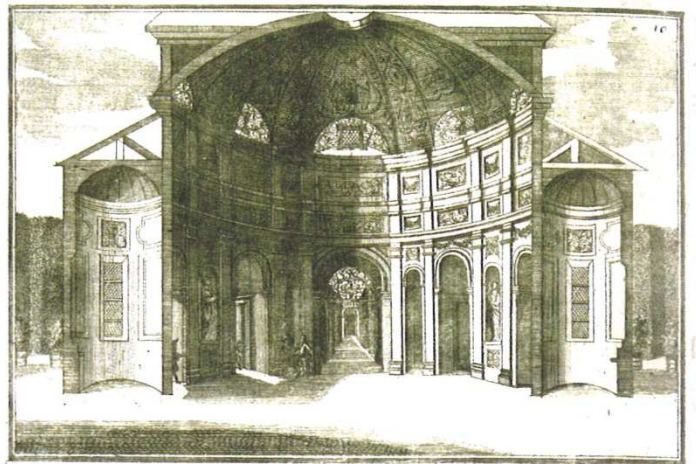
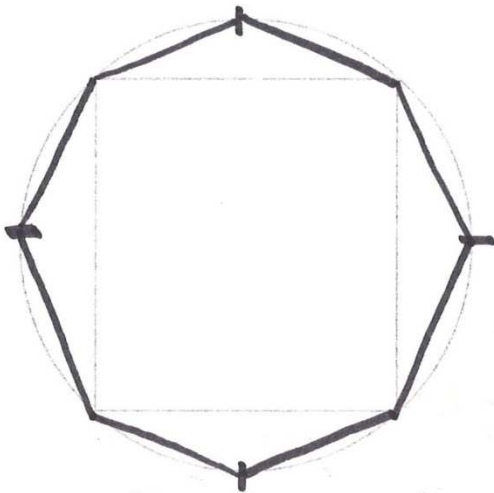
1.



2.

Rotunda má v současnosti jiný tvar střechy, byl k ní přistavěn zastřešený vstup (portikus). Neobklopují ji už rostliny v nádobách.

3.



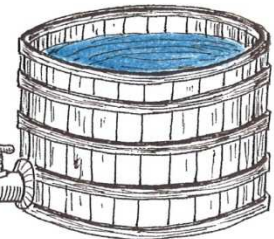
4. Možná varianta řešení viz níže.

5. Možná varianta řešení viz níže.

Vodní pavilon

Stavba byla zamýšlena jako vodní pavilon, ve kterém byl důmyslný vodní stoj. S jeho pomocí bylo možné postříkat nic netušící návštěvníky. Voda mohla vytrysknout z podlahy stejně jako ze stropu.

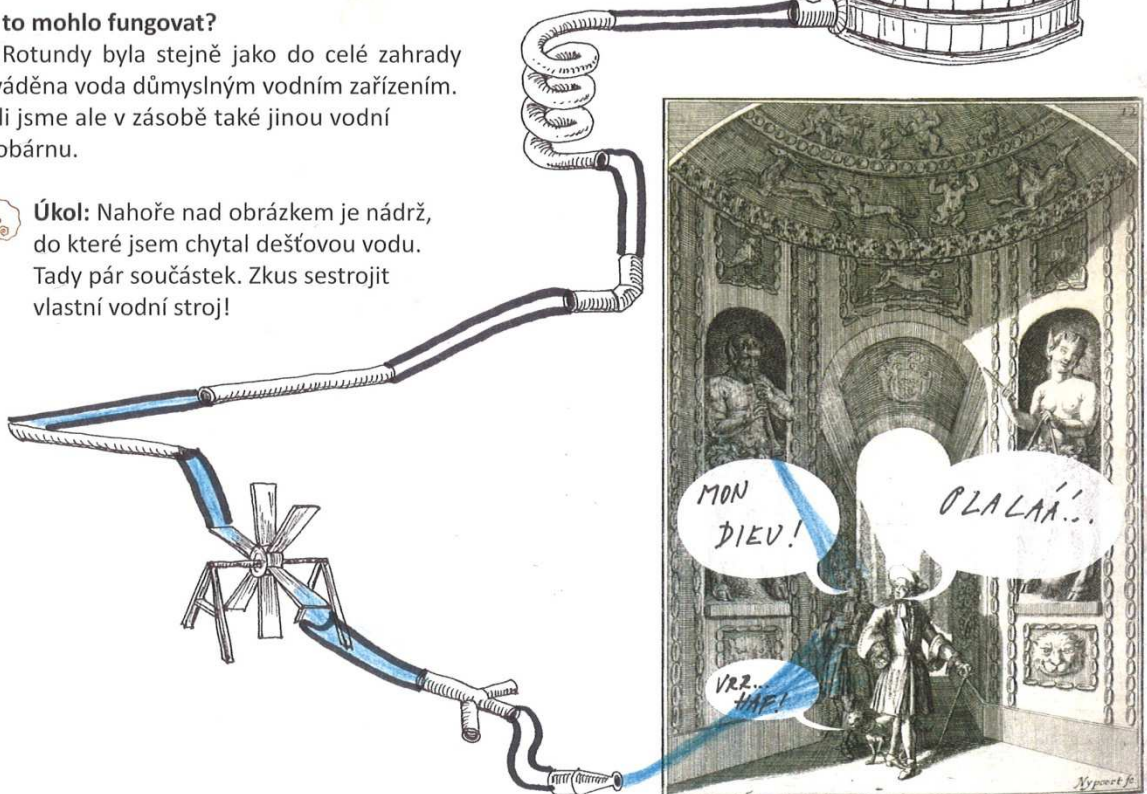
4. Úkol: Vezmi si modrou pastelku a uštědři postavám na obrázku takovou spršku vody. Do textových bublin můžeš napsat, co by zmáčení lidé asi vykřikli.

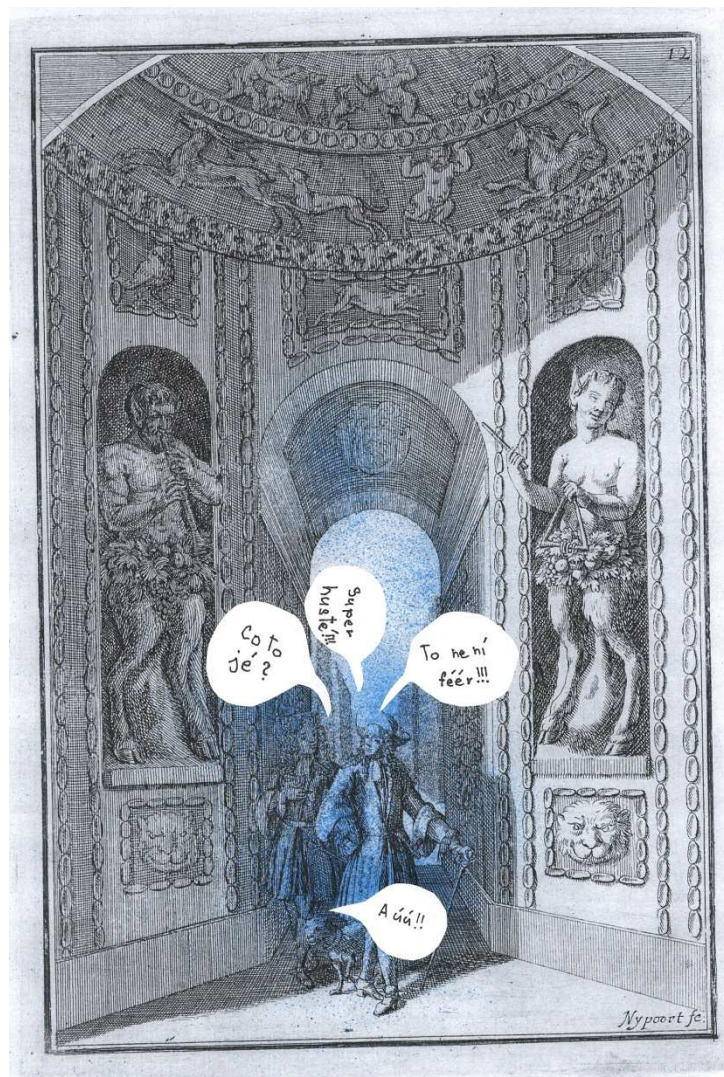


Jak to mohlo fungovat?

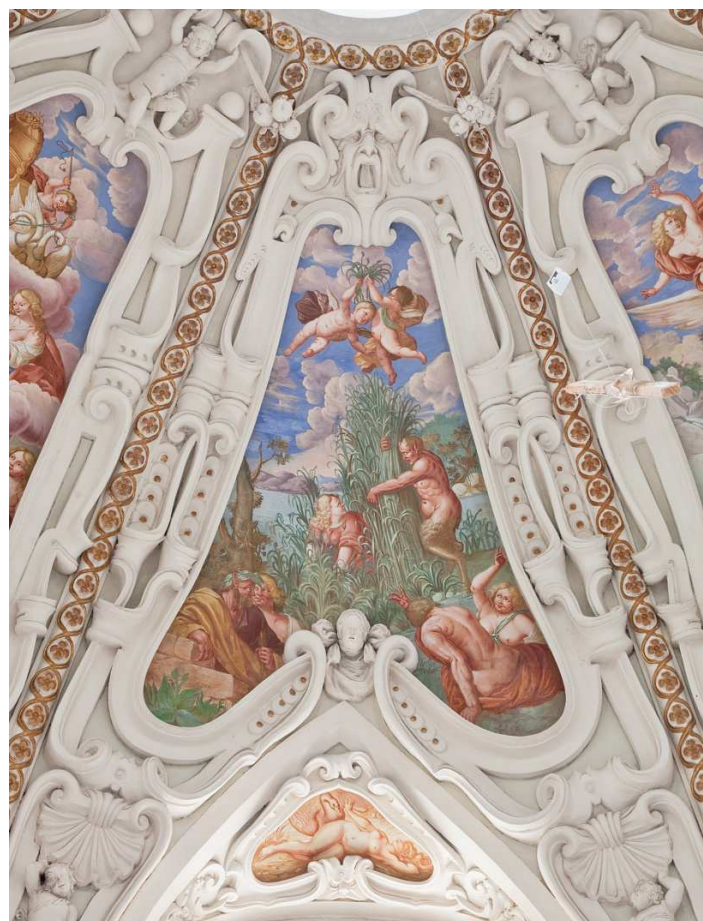
Do Rotundy byla stejně jako do celé zahrady přiváděna voda důmyslným vodním zařízením. Měli jsme ale v zásobě také jinou vodní zásobárnu.

5. Úkol: Nahoře nad obrázkem je nádrž, do které jsem chytal dešťovou vodu. Tady pár součástek. Zkus sestrojít vlastní vodní stroj!





6. Výjev z klenby Rotundy.



7. Možná varianta řešení a srovnání s jedním z motivů, které se staly inspirací pro úkol.



8. Na místě fontány je teď socha satyra.

9. Příklad vytvořených kamínkových mozaik v rámci workshopu konaného v Rotundě. Kamínky lze lepit na podložku lepidlem (Herkules) nebo je fixovat vtlačováním do stavebního lepidla.



10.

